

FOREO



LUNA™ 3

INTELIGENTNE
OCZYSZCZANIE TWARZY
I MASAŻ UJĘDRNIAJĄCY



INSTRUKCJA OBSŁUGI



ZANIM ROZPOCZNIESZ

Gratulujemy zakupu szczoteczki LUNA 3 - pierwszego kroku na drodze do odkrycia inteligentnej pielęgnacji skóry. Zanim zaczniesz cieszyć się wszystkimi korzyściami zaawansowanej technologii pielęgnacji skóry w zaciszu swojego domu, poświęć chwilę na uważne przeczytanie tej instrukcji.

Prosimy o ZAPOZNANIE SIĘ Z INSTRUKCJĄ PRZED ROZPOCZĘCIEM STOSOWANIA i używanie produktu zgodnie z jego przeznaczeniem opisanym w niniejszej instrukcji.

⚠ ZASTRZEŻENIE: ZASTRZEGAMY JAKIEJKOLWIEK MODYFIKACJI PRZY URZĄDZENIU.

LUNA 3 OGÓLNE INFORMACJE

Poznaj szczoteczke LUNA 3, najdelikatniejsze urządzenie do pielęgnacji skóry w świecie kosmetyki. Posiada ona o 30% bardziej miękkie końcówki silikonowe oraz korzysta z technologii T-Sonic. LUNA 3 usuwa zanieczyszczenia, tłuszcz oraz nadmiar sebum dzięki 1-minutowej rutynie oczyszczającej, a zarazem wykonuje ukierunkowany masaż ujędrniający, który pozostawia skórę gładszą i wyglądającą młodziej.

Używana w ramach Twojego codziennego, rutynowego oczyszczania, LUNA 3 w trybie oczyszczania wykonuje pulsacje T-Sonic, aby zapewnić oczyszczanie głębsze, niż mycie ręczne, usuwając brud, sebum oraz martwe komórki skóry, co ułatwia absorpcję Twoich ulubionych produktów do pielęgnacji twarzy. W trybie masażu ujędrniającego można wybierać między różnymi rodzajami masażu sterowanego przez aplikację, wykorzystującego pulsacje T-Sonic do zmniejszenia widocznych oznak starzenia.

Dzięki trzem główkom szczoteczki, odpowiednim do trzech rodzajów skóry, szczoteczka LUNA 3 toruje drogę zdrowszej, młodziej wyglądającej cerze.

OPIS URZĄDZENIA LUNA 3

PULSACJE T-SONIC

Skutecznie oczyszcza dzięki maks. 8,000 pulsacji na minutę w 16 ustawieniach intensywności

EKSTRAMIĘKKI I ULTRAHIGIENICZNY SILIKON

35 razy bardziej higieniczny, niż włosie nylonowe, oraz odpowiedni do każdego rodzaju skóry. Nie zawiera BPA ani ftalanów



ELEGANCKI SZWEDZKI WZÓR
Dopasowana do każdego rodzaju skóry, nie trzeba wymieniać główki szczoteczki

WODOODPORNE GNIAZDO ZASILACZA
1 ładowanie wystarcza na 650 użyć. 100% wodoodporności

UJĘDRNIAJĄCY MASAŻ TWĄRZY

Ukierunkowany, rutynowy masaż nadaje skórze gładzi, młodszy wygląd

UNIWERSALNY PRZYCISK

Wyłącza i włącza urządzenie oraz uruchamia w urządzeniu tryb parowania Bluetooth

LAMPKA KONTROLNA

Miga, aby wskazać kiedy urządzenie jest w trybie parowania Bluetooth oraz kiedy musi zostać naładowane



PRÓBKA SERUM, 2 ML
Zapewnia doskonałą bazę pod masaż ujędrniający



INTERAKTYWNA APLIKACJA FOREO
Kontroluje ustawienia szczoteczki i dobiera odpowiedni dla Twojej skóry zabieg masująco-ujędrniający



KABEL USB
Naładuj UFO zawsze i wszędzie



PODRÓŻNE ETUI
Wygodne przechowywanie urządzenia do pielęgnacji skóry w podróży

SPOSÓB UŻYCIA LUNA 3

TRYB OCZYSZCZANIA

Aby odblokować i zarejestrować urządzenie, aktywuj funkcję Bluetooth w Twoim urządzeniu mobilnym lub tablecie, a następnie naciśnij przycisk uniwersalny, aby zsynchronizować aplikację FOREO i skonfigurować swoje ustawienia oczyszczania. Zalecamy oczyszczanie szczoteczką LUNA 3 przez minutę codziennie rano i wieczorem.

- 1 Usuń dokładnie makijaż, zwilż skórę, a następnie nałóż swój żel do twarzy FOREO.
- 2 Naciśnij środkowy przycisk ponownie aby aktywować tryb oczyszczający.
- 3 Wykonując koliste ruchy powierzchnią czyszczącą szczoteczki, przesuwając ją od policzków do czoła i w dół nosa.
- 4 Naciśnij i przytrzymaj przycisk przez 3 sekundy aby wyłączyć szczoteczkę.
- 5 Spłucz i osusz twarz.



UWAGA: Aby utrzymać urządzenie w optymalnym stanie, unikaj żelów do twarzy na bazie gliny, silikonu lub zawierających drobinki, które mogą uszkodzić silikon. Jeśli długie, silikonowe włoski splączą się, delikatnie przeczesz je w jednym kierunku, aby powróciły do swojej normalnej pozycji.

TRYB MASAŻU UJĘDRNIAJĄCEGO

- 1 Nałóż serum FOREO na czystą, suchą skórę.
- 2 Postępuj zgodnie z instrukcjami zawartymi w aplikacji FOREO, aby aktywować swój wybrany rodzaj masażu.
- 3 Następnie zastosuj wybraną emulsję nawilżającą.

* Urządzenie automatycznie wyłączy się po zakończeniu programu.



CZYSZCZENIE LUNA 3

Zawsze po użyciu dokładnie wyczyść szczoteczkę LUNA 3. Umyj powierzchnię czyszczącą wodą z mydłem, a następnie spłucz ciepłą wodą. Unikaj żelów do twarzy na bazie gliny, silikonu lub zawierających drobinki, żelów złuszczących lub peelingu, ponieważ mogą uszkodzić delikatny silikon szczoteczki LUNA 3. Osusz gładką ściereczką lub ręcznikiem. W celu uzyskania optymalnego rezultatu zalecamy spryskanie szczoteczki po użyciu sprayem do czyszczenia silikonu FOREO oraz przepłukanie jej ciepłą wodą.

UWAGA: Nigdy nie stosuj produktów zawierających alkohol, benzynę lub aceton, które mogą podrażnić skórę lub uszkodzić silikon.

WAŻNE DLA OPTIMALNEGO BEZPIECZEŃSTWA:

- Jeśli posiadasz problemy skórne lub jakiegokolwiek problemy ze zdrowiem, skonsultuj się ze swoim dermatologiem przed rozpoczęciem stosowania.
- Oczyszczanie twarzy za pomocą szczoteczki LUNA 3 powinno być przyjemne – jeżeli doświadczysz dyskomfortu, natychmiast przestań jej użytkowania i skonsultuj się z lekarzem.
- Zachowaj szczególną ostrożność podczas oczyszczania okolic oczu oraz nie dopuszczaj do kontaktu urządzenia z powiekami i oczami.
- Z przyczyn higienicznych, zalecamy stosowanie szczoteczki LUNA 3 przez jedną osobę.
- Unikaj narażania urządzenia na działanie promieni słonecznych, bardzo wysoką temperaturę oraz wrzącą wodę.
- Należy zachować odpowiedni nadzór oraz instrukcje dotyczące bezpiecznego stosowania, gdy urządzenie jest używane przez lub w pobliżu dzieci, tak jak i tych o ograniczonych zdolnościach fizycznych i umysłowych.
- Zaprzestań używania jeśli zauważysz, że produkt jest w jakikolwiek sposób uszkodzony. Ten produkt nie posiada części wymiennych.
- Ze względu na wysoką skuteczność oczyszczania w czasie zalecanym przez FOREO, nie należy stosować trybu oczyszczania i anti-aging dłużej niż 3 minuty.
- Korzystaj z tego urządzenia wyłącznie zgodnie z jego przeznaczeniem opisanym w tej instrukcji. Jeśli nie znajdziesz odpowiedzi na Twoje konkretne pytanie lub jeśli masz inne pytania na temat działania tego urządzenia, wejdź na stronę foreo.com/support.

PYTANIA I ODPOWIEDZI

ŚRODKI OSTROŻNOŚCI, JAKIE NALEŻY PODJAĆ W PRZYPADKU ZMIAN W DZIAŁANIU SZCZOTECZKI LUNA 3.

Jeśli LUNA 3 nie włącza się po naciśnięciu środkowego przycisku:

- Bateria jest rozładowana. Ładuj baterię za pomocą przewodu ładującego USB przez 2 godziny do całkowitego naładowania, a następnie włącz urządzenie ponownie, przytrzymując przycisk zasilania.

Jeśli nie można wyłączyć szczoteczki LUNA 3 i/lub przyciski interfejsu nie działają:

- Tymczasowo nie działa mikroprocesor. Naciśnij i przytrzymaj przycisk zasilania, aby zrestartować urządzenie.

Jeśli nie można zsynchronizować szczoteczki LUNA 3 z aplikacją FOREO:

- Wyłącz funkcję Bluetooth, a następnie włącz ponownie, aby spróbować się połączyć.
- Zamknij aplikację FOREO, a następnie ją otwórz, aby ponownie rozpocząć proces.

GWARANCJA I ZWROTY

ZAREJESTRUJ GWARANCJĘ

Aby aktywować swoją 2-letnią gwarancję ograniczoną oraz 10-letnią gwarancję jakości, zarejestruj się w aplikacji FOREO lub wejdź na stronę foreo.com/product-registration i otrzymaj więcej informacji.

2-LETNIA OGRANICZONA GWARANCJA

FOREO udziela 2-letniej ograniczonej gwarancji na niniejsze urządzenie licząc od daty pierwszego zakupu; gwarancja obejmuje wady wynikające z wadliwego wykonania lub materiałów tak i jak części ruchome, które mają wpływ na działanie urządzenia. Jeśli w okresie gwarancyjnym użytkownik zauważy usterkę i powiadomi o niej firmę FOREO, FOREO według własnego uznania, bezpłatnie wymieni urządzenie. Gwarancja NIE obejmuje pogorszenia stanu kosmetycznego urządzenia spowodowanego zwykłym zużyciem, ani uszkodzeń powstałych wskutek wypadku, niewłaściwego użytkowania lub zaniedbania. Próba otwarcia lub rozłożenia urządzenia (lub jego akcesoriów) na części spowoduje utratę gwarancji. Roszczenia z tytułu gwarancji muszą być poparte wiarygodnym dowodem, że roszczenie powstało w czasie objętym gwarancją.

Aby potwierdzić ważność gwarancji należy zachować oryginalny dowód zakupu wraz z niniejszymi warunkami gwarancji przez cały czas trwania okresu gwarancyjnego. Aby skorzystać z gwarancji, należy się zarejestrować i zalogować na swoje konto na stronie www.foreo.com, a następnie wybrać opcję zgłoszenia roszczenia gwarancyjnego. Koszty przesyłki nie podlegają zwrotowi. Niniejsze zobowiązanie jest zobowiązaniem dodatkowym względem praw wynikających z odpowiednich przepisów, które przysługują użytkownikowi jako konsumentowi, oraz w żaden sposób nie wpływa na te prawa.

10-LETNIA GWARANCJA JAKOŚCI

Kontynuacją 2-letniej ograniczonej gwarancji zaręczanej przez firmę FOREO jest 10-letnia gwarancja jakości firmy FOREO, która pozwala konsumentowi dokonać zakupu nowego urządzenia ze strony www.foreo.com za 50% ceny katalogowej, jeśli jego urządzenie posiada wadę ukrytą, która ujawniła się w okresie objętym gwarancją.

INFORMACJE DOTYCZĄCE UTYLIZACJI

Utylizacja zużytego sprzętu elektrycznego (właściwa dla krajów EU oraz innych krajów europejskich z systemem recyklingu odpadów).



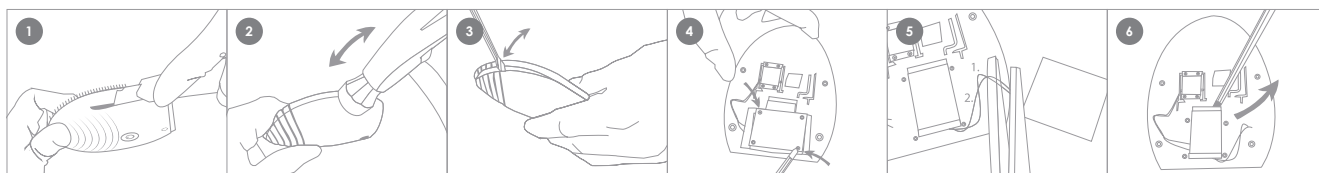
Symbol przekreślonego kosza na śmieci oznacza, że urządzenie nie powinno być traktowane jako odpad komunalny, lecz trzeba je oddać do właściwego punktu zbiórki zużytego sprzętu elektrycznego i elektronicznego. Jeśli urządzenie jest wykorzystane we właściwy sposób, nie stwarza zagrożenia dla środowiska i zdrowia człowieka, które może mieć miejsce w przypadku niewłaściwej utylizacji zużytego produktu. Recykling materiałów pomaga również w ochronie zasobów naturalnych.

Dla uzyskania szczegółowych informacji na temat recyklingu twojego urządzenia, skontaktuj się z miejscową firmą świadczącą usługi utylizacji odpadów lub z miejscem zakupu.

USUWANIE BATERII

UWAGA: Ten proces jest nieodwracalny. Otworzenie urządzenia unieważni gwarancję. Ten krok należy wykonać wyłącznie, gdy urządzenie ma zostać zutylinowane.

Ponieważ urządzenie zawiera baterię litowo-jonową, musi ona być wyjęta przed utylizacją i nie powinna być wyrzucana razem z odpadami domowymi. Aby wyjąć baterię, po zdjęciu zewnętrznej warstwy silikonowej otwórz wewnętrzną obudowę plastikową i wyjmij baterię oraz wyrzuć ją zgodnie z lokalnie obowiązującymi przepisami ochrony środowiska. Podczas tego procesu należy mieć założone rękawice dla zapewnienia bezpieczeństwa. Szczegółowa instrukcja wizualna znajduje się poniżej:



SZCZEGÓŁOWE INFORMACJE

MATERIAŁY: Bezpieczny silikon & ABS
KOLOR: Pink (skóra normalna), Blue (skóra mieszana), Lavender (skóra wrażliwa)
ROZMIAR: 102x82.5x39.2 mm
WAGA: 126g

BATERIA: Li-ion 850mAh 3.7V
WYTRZYMAŁOŚĆ BATERII: do 650 zastosowań
TRYB CZUWANIA: 90 dni
FREKWENCJA: 100 Hz
MAX POZIOM HAŁASU: 50 dB
INTERFEJS: 1 przycisk

Zastrzeżenie: Użytkownicy niniejszego urządzenia korzystają z niego na własne ryzyko. Ani firma FOREO ani jej dystrybutorzy detaliczni nie ponoszą jakiegokolwiek odpowiedzialności za ewentualne urazy lub szkody, fizyczne lub doznane w inny sposób, spowodowane bezpośrednio lub pośrednio korzystaniem z niniejszego urządzenia. Ponadto firma FOREO zastrzega sobie prawo do aktualizowania niniejszej publikacji i wprowadzania zmian w jej treści bez obowiązku powiadamiania o takich aktualizacjach lub zmianach.

Jakiegokolwiek zmiany lub modyfikacje nieautoryzowane przez stronę odpowiedzialną za zgodność mogą pozbawić użytkownika prawa do obsługi tego sprzętu. Urządzenie spełnia wymagania przepisów FCC, części 15. Jego funkcjonowanie uwzględnia dwa następujące warunki:

- (1) Urządzenie nie może wytwarzać szkodliwych zakłóceń.
- (2) Musi odbierać zakłócenia zewnętrzne, w tym zakłócenia mogące spowodować niepożądane funkcjonowanie.

Oświadczenie dotyczące narażenia na promieniowanie: Niniejsze urządzenie pozostaje w zgodności z ograniczeniami i limitami ustalonymi przez FCC, dotyczącymi stopnia emisji fal radiowych w środowisku niekontrolowanym. Urządzenie zostało poddane weryfikacji, aby spełniać ogólne wymagania dotyczące ekspozycji na fale radiowe. Urządzenie może być używane w przenośnych warunkach ekspozycji bez ograniczeń.

MODEL URZĄDZENIA MOŻE ZOSTAĆ ULEPSZONY BEZ POWIADOMIENIA.

©2019 FOREO AB. WSZELKIE PRAWA ZASTRZEŻONE

DYSTRYBUTOR W UE: FOREO AB, KARLÄVAGEN 41, 114 31 SZTOKHOLM, SZWECJA

DYSTRYBUTOR W USA: FOREO INC., 1525 E. PAMA LANE, LAS VEGAS, NV 89119, USA

ZAPROJEKTOWANO I OPRACOWANO PRZEZ FOREO SZWECJA. WYPRODUKOWANO PRZEZ FOREO AB.

WWW.FOREO.COM